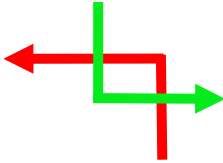


GORENFLOS

On ne se croise pas, on ne se coupe pas

Allez de D3 à F3 en passant respectivement par les points 1, 1, 3, 4, 3, 2.

- 1
- 3
- 4
- 3
- 2
- 3



Dans un C4 voies on ne peut pas tourner à Gauche car on se coupe 2 fois. Par contre on peut tourner à Droite

Ce qu'il ne fallait pas faire